

Gäste-Info 2026



- Stadtplan und Sehenswürdigkeiten
- Übernachten und Genießen
- Ausflugsziele und Freizeitangebote



..... *W* **Willkommen**

Radeln, Wandern, Baden, Entschleunigen und Erleben...

...dafür steht Wassertrüdingen am Fuße des wunderschönen Hesselbergs an der schönen Wörnitz. Mit Blick auf Mittelfrankens höchsten Berg und dem goldenen Weihersteig begeistert die ehemalige Gartenschaustadt Gäste aus nah und fern. Der goldene Weihersteig wurde beim Deutschen Landschaftsarchitekturpreis in der Kategorie „Landschaftsarchitektur im Detail“ mit dem ersten Platz ausgezeichnet.

Attraktive Angebote wie Wandertouren auf und um den Hesselberg, ein vielfältiges Radwegenetz, das Museum „FLUVIUS – Fluss und Teich“ oder auch historische Altstadttrundgänge sind die Highlights unserer Touristen.

Die Seele baumeln lassen kann man nicht nur bei einem Spaziergang durch das ehemalige Gartenschaugelände, sondern auch bei einer Abkühlung im herrlich gelegenen, naturbelassenen Wörnitz-Flussbad.

Wassertrüdingen lockt mit einem bunten Veranstaltungsprogramm, das nicht nur für Tagesbesucher jeden Alters Abwechslung bietet. Die kürzlich reaktivierte Hesselbergbahn ermöglicht eine flexible An- und Abreise mit öffentlichen Verkehrsmitteln.

Freuen Sie sich auf naturbelassene Landschaften, fränkische Gastlichkeit und einzigartige Sehenswürdigkeiten.



Klingenweiherpark

Übersichtskarte

S. 4/5

Sehenswürdigkeiten

S. 6-15

- Sehenswertes in Wassertrüdingen
- Wörnitzpark & Klingenweiherpark
- Wörnitz-Flussbad
- FLUVIUS – Museum Fluss und Teich

S. 6-9

S. 10-13

S. 14

S. 15

Führungsangebot

S. 16/17

Veranstaltungshighlights

S. 18/19

Gastronomie & Übernachtung

S. 20-30

Ausflugsziele

S. 31-51

- Touristikverband Hesselberg e.V.
- Radfahren & Wandern
- GenussErlebnis Kappelbuck e.V.
- Kreuzgangspiele
- Schlosspark Dennenlohe
- Käseseminar in der Schmalzmühle
- Erlebnisbrauerei Fürnheim
- LIMESEUM und Römerpark Ruffenhofen
- Museen Weißenburg
- Altmühltherme Treuchtlingen
- Gästeführerteam Unterschwaningen
- Haus der Geschichte Dinkelsbühl
- Ausflugsziele in der Region
- Vereine (Angeln & Fliegen)

S. 32/33

S. 34/35

S. 36

S. 36

S. 37

S. 38

S. 39

S. 40

S. 41

S. 42

S. 44

S. 45

S. 46-50

S. 51



Marktstraße mit Törle





.....Sehenswürdigkeiten

Törle

Das Törle gilt als Wahrzeichen von Wassertrüdingen und findet sich auch im Logo wieder. Das Obere Tor ist das letzte erhaltene Stadttor von ehemals drei Toren in Wassertrüdingen. Der ursprüngliche Bau wurde im Jahre 1752 um ein Stockwerk und den Glockenturm aufgestockt. Stifter der 1600 gegossenen Glocke war der damalige Markgraf von Ansbach.



Rathaus

Das 1849/ 1850 aus Gelbsandstein durch Bauinspektor Volz erbaute Gebäude in der Marktstraße ersetzt das ehemalige Fachwerkrathaus, der neo-klassizistische Stil, auch „Münchener-Stil“, des Gebäudes wurde von König Ludwig I. angewiesen. Der Bau wurde zum großen Teil aus dem „Malzaufschlag“, sprich dem „Bierpfenning“ finanziert. Im großen Sitzungssaal kann die Stuck-Kassettendecke bewundert werden, diese ist einmalig in der Region (nur im Rahmen von Führungen möglich).



Stadtkirche

Nach dem Brand von 1634 wurde die damalige Kirche zerstört. Zwei Jahre nach Ende des 30-jährigen Krieges konnte mit dem Neubau der Kirche begonnen werden. 1654 wurde die Kirche nach 4-jähriger Bauzeit fertig gestellt. Nach dem Zuzug vieler Exulanten aus Österreich wurde die Kirche schnell zu klein. Unter der Oberleitung des markgräflichen Baudirektors Leopoldo Retti wurde 1738 mit dem Neubau einer Kirche im Stil des evangelischen Barocks begonnen.



Evang. Luth. Pfarramt, Tel.: 09832 / 253
Gottesdienst: So um 10 Uhr

Katholische Pfarrei „Heilig Geist“

Die im Jahr 1962 geweihte Heilig Geist Kirche wurde von Eginio Weinert ausgestattet. Glasfenster, Tabernakel und Altarkreuz stammen von diesem sehr bekannten Kölner Goldschmied, Bildhauer und Kunstmaler. Die 1910 geweihte Nebenkirche St. Walburga ist im neubarocken Stil gestaltet. Bemerkenswert ist eine Figur der Muttergottes auf dem linken Seitenaltar, die nach einem Entwurf von Prinzessin Hildegard von Bayern geschnitzt wurde. Die Heilig Geist Kirche ist täglich geöffnet, die St. Walburga Kirche auf Anfrage im Pfarrbüro.



Pfarrei „Heilig Geist“, Rosenstr. 7, Tel.: 09832 / 440
www.pfarrei-wassertruedingen.de
Heilige Messen:
Pfarrkirche Heilig Geist: Sa um 18 Uhr und So um 10 Uhr
St. Walburga Kirche: Do um 18 Uhr

..... **Sehenswürdigkeiten**

Wassertrüdingen Figurentheater

Lasst Euch in die Welt des Puppenspiels entführen und erlebt mit den Puppenspielern ein unvergessliches Erlebnis für Klein und Groß. In unserem gemütlichen Haus könnt Ihr auch nach dem Puppenspiel verweilen und Euch noch unser kleines Figurenmuseum anschauen, oder lasst Euch einfach Kaffee, Kuchen oder ein Eis schmecken.



Wassertrüdingen Figurentheater

Neue Schulgasse 1, Wassertrüdingen

Karten (6 Euro): Tel.: 01 63 / 49 99 865 (täglich 10 bis 18 Uhr)
und an der Tageskasse

Den aktuellen Spielplan gibt's unter:
www.wassertruedinger-figurentheater.de

Altes Wasserschloss

Am Ende der Marktstraße befindet sich das Alte Wasserschloss. Vom Vorgängerbau aus dem 12. Jahrhundert sind die komplette Ringmauer und die Tordurchfahrt erhalten. Die „Veste zu Wazzertruhendingen“ wurde von den Grafen von Truhendingen und Oettingen bis hin zum Markgrafen aus Ansbach genutzt. Der Minnesänger Wolfram von Eschenbach war ein sehr gerne gesehener Gast am Hofe der Grafen von Truhendingen. Heute findet sich hier ein Wohnheim für Menschen mit Behinderung sowie eine heilpädagogische Förderstätte.





Sonnenuhrenpark

Dort, wo bis Ende der 90er Jahren das Möbelhaus Engelhardt stand, wurde der Wassertrüdingener Sonnenuhrenpark 2004 errichtet und 2013 nochmals neu gestaltet. Ideen und Vorschläge der Wassertrüdingener Bürgerinnen und Bürger wurden in den Planungen umgesetzt. Der Sonnenuhrenpark ist ein Treffpunkt für Jung und Alt und wird gerne für Veranstaltungen wie den Kunsthandwerkermarkt oder einen Poetry Slam genutzt.

„Friedas Kaffeegarten“ – Der Kiosk im Sonnenuhrenpark

Auch außerhalb der städtischen Veranstaltung lädt der Kiosk „Friedas Kaffeegarten“ zum Verweilen ein. Gönnen Sie sich eine kleine Stärkung und lassen Sie sich von selbstgebackenen Kuchen und Gebäck aber auch typischen leckeren Kiosksnacks verwöhnen. Dazu genießen Sie Kaffeespezialitäten, liebevoll gemixte Cocktails und vieles mehr im gemütlichen Ambiente des Sonnenuhrenparks. Außerdem laden die Pächter „Friedas Kaffeegarten“ regelmäßig zu Events und Getränkeverkostungen ein.

„Friedas Kaffeegarten“

Entengraben, 91717 Wassertrüdingen

Tel.: 0 98 32 / 70 80 980

E-Mail: frie.schuster@web.de

Öffnungszeiten:

April bis Mitte September: Di bis Do 15 bis 20 Uhr

und Fr, Sa, So und Feiertag 13 bis 20 Uhr

Mitte Sept. bis März: Fr, Sa, So und Feiertag 13 bis 19 Uhr

.....Sehenswürdigkeiten

Ehemaliges Gartenschau-gelände

Im Zuge der Gartenschau 2019 sind zwei große Landschaftsparks entstanden – der Wörnitzpark und der Klingenweiherpark. Die beiden Parkteile sind durch die Innenstadt verbunden und liegen circa einen Kilometer auseinander.



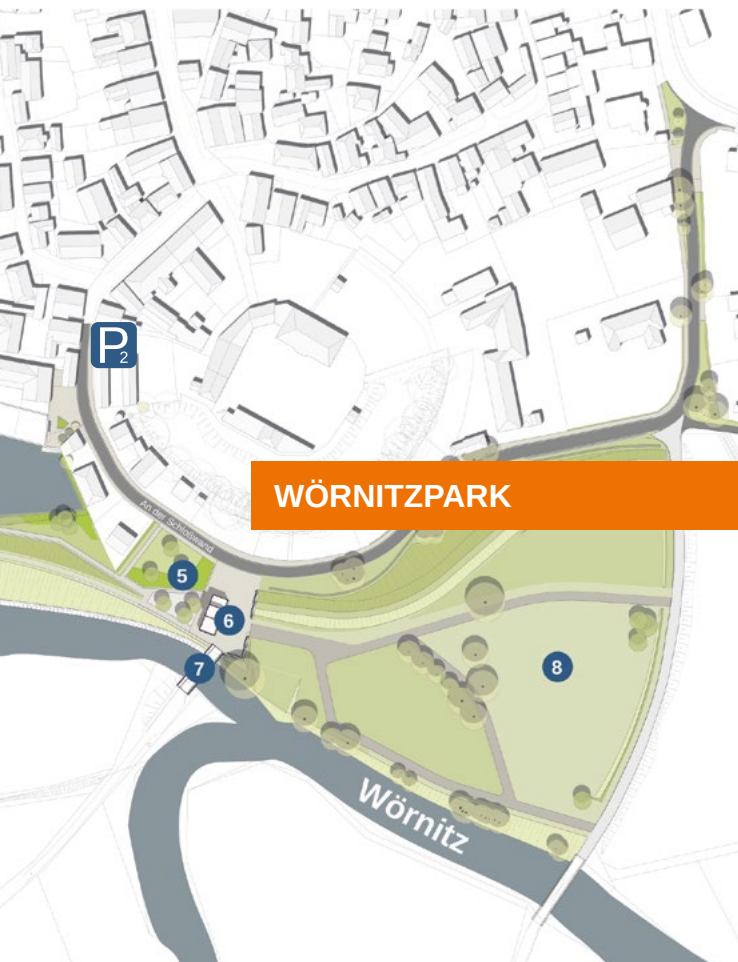
Wörnitzpark

Im Wörnitzpark wurde als Großprojekt der Hochwasserschutz verwirklicht. Die Wörnitz wurde verlegt und fließt nun wieder dort, wo sie vor einigen hundert Jahren bereits floss. Auf der dadurch entstandenen Halbinsel, auf der jetzt ein Spielplatz errichtet wurde, kommt der Spaß nicht zu kurz und die kleinen Gäste können die Natur spielerisch



- 1 Wohnmobilstellplatz
- 2 Gärten am Entengraben
- 3 Wörnitz. Wasser. Leben.
- 4 Alte Säge
- 5 Bouleplatz
- 6 Regio – Heimat erleben
- 7 Heubrücke
- 8 Festplatz

entdecken. Außerdem wurde die „Alte Säge“ saniert und der Festplatz neu gestaltet. Rund um den Regional-Pavillon befindet sich ein begehbare Luftbild von Wassertrüdingen und der Umgebung sowie ein Boule-Platz.



WÖRNITZPARK



.....Sehenswürdigkeiten

Klingenweiherpark

Das Highlight bildet im Klingenweiherpark der goldene Weihersteig, der von der Seerose, durch die Streuobstwiese, entlang am Rastpavillon, am Imkerhaus vorbei, bis zur „Bergrose“ auf eine Aussichtsplattform führt. Das Großprojekt im Klingenweiherpark ist die Erschließung der ehemaligen Schuttdeponie, die jetzt Hauptbestandteil des Klingenweiherparks ist. Am Fuße des Weihersteigs befindet sich ein großer Kinderspielplatz, der auch die kleinen Herzen schneller schlagen lässt. Zwischen den Klingenweihern findet man das Kunstwerk „Gott ist unendlich“, das auch nach der Gartenschau einen Platz gefunden hat.



- 1 Erlebnis-spielplatz
- 2 Klingenweiher
- 3 Seerose
- 4 Weihersteig
- 5 Moststation
- 6 Biotope
- 7 Bergrose
- 8 ehemalige Deponie
- 9 Streuobstwiese
- 10 Schaugarten des Obst- und Gartenbauvereins
- 11 Scheune der Ackerschätze

KLINGENWEIHERPARK



.....Sehenswürdigkeiten

Wörnitz-Flussbad

Aufgrund ihrer Sauberkeit und ihrer gemächlichen Fließgeschwindigkeit ist die Wörnitz der perfekte Badeort. Das Wörnitz-Flussbad punktet mit einer lagunenähnlichen Flachwasserzone und einem Spielbereich für Kinder. Im Kiosk gibt es die richtige Stärkung für kleine und große Badegäste. Duschen und WCs stehen den Gästen kostenfrei zur Verfügung. Nach telefonischer Voranmeldung stehen auch Zeltplätze und Wohnmobilstellplätze gegen Gebühr zur Verfügung.



Infotelefon

0 98 32 / 70 89 637;
Mobil: 0160 / 980 53 468
E-Mail: kress.s1@gmx.de

**Aktuelle Öffnungszeiten,
Preise und weitere Informationen
finden Sie unter:**

**www.wassertruedingen.de/woernitz-flussbad
und unter nebenstehendem QR-Code**



FLUVIUS – Museum Fluss und Teich

Regenwetter? Keine Lust auf Baden? Im Museum FLUVIUS in Wassertrüdingen erleben Sie das Wasser von einer ganz anderen Seite. Das barrierefreie Museum entführt den Besucher in die faszinierende Welt der Wörnitz, dem heimischen Fluss von Wassertrüdingen.

Auf zwei Ebenen laden tolle Mitmach-Stationen zum Sehen, Fühlen, Hören und Staunen ein. Ein weiteres Highlight für Groß und Klein ist das riesige Aquarium mit heimischen Fischen. Im Dachgeschoss finden immer wechselnde Sonderausstellungen statt. Wir freuen uns auf Ihren Besuch!



Information und Anmeldung

Museum FLUVIUS

Marktstraße 1, 91717 Wassertrüdingen

Tel.: 0 98 32 / 68 22 15

fluvius@stadt-wassertruedingen.de

www.fluvius-museum.de

Montag geschlossen

Dienstag bis Freitag 9 bis 16 Uhr

Samstag, Sonn- und Feiertag 11 bis 16 Uhr

Individuelle Führungen durch das Museum sind jederzeit buchbar.

Das Museum ist vom 24. Dezember bis 06. Januar geschlossen.

...Führungsangebot

Führungen durch Wassertrüdingen

Die erste Erwähnung der Stadt Wassertrüdingen lässt sich auf das Jahr 1237 datieren, gegründet wurde die spätere Stadt wahrscheinlich im 11. Jahrhundert.

Die Geschichte der Stadt ist an vielen Plätzen, Gebäuden und Straßen gegenwärtig. Das alte Wasserschloss, die Überreste der Stadtmauer, das „Törle“, das Rathaus, die Stadtkirche und weitere architektonische Überreste beherbergen die Geschichte Wassertrüdingens sowie viele Geschichten verschiedener Persönlichkeiten.

Begeben Sie sich auf eine faszinierende Tour in die Vergangenheit der Stadt und erfahren Sie alles Spannende über Wassertrüdingen.

Die aktuellen Themen der Führungen finden Sie unter www.wassertruedingen.de/fuehrungen und unter dem nebenstehenden QR-Code.



Information und Buchung

Museum FLUVIUS

Marktstraße 1, 91717 Wassertrüdingen

Tel.: 0 98 32 / 68 22 15

fluvius@stadt-wassertruedingen.de



Sagenweg

Überlieferte Sagen, Geschichten und Legenden von Geistern und Fabelwesen präsentiert der Sagenweg, der zu einem Rundweg mit 11 Stationen einlädt. Die Bildtafeln entlang des Wegs erzählen die Geschichten aus früheren Zeiten. Diese stammen aus Wassertrüdingen und den Ortschaften im Umkreis. Der Weg lädt zum eigenständigen Erkunden ein und nimmt kleine und große Besucher*innen mit in die Welt der Sagen und Fabeln.

Startpunkt ist der Süd-Eingang des Klingenweiherparks, Flyer zum Sagenweg und den einzelnen Stationen liegen dort bereit.

Unter dem QR-Code finden sich alle Sagen zum Anhören. Zudem kann dort ein spannendes Quiz rund um den Sagenweg gelöst werden.



..... *✓* **Veranstaltungshighlights**

17.02.2026

**Kinderfasching mit
Umzug**

.....

15.03.2026

Frühjahrsmarkt

.....

03.05.2026

Kunsthandwerkermarkt

.....

29.05.-01.06.2026

Heimat- und Volksfest

.....

05.06.-07.06.2026

70-Jahre ELJ

Obermögersheim

.....

13.06.2026

Sonnwendfeuer

.....

02.-05.07.2026

Respectival

.....

11.-12.07.2026

**45-Jahre Europa-Show
Tanzgarde**



2026

#Hier ist was los!

18.-19.07.2026

Blaulichttage

.....

23.08.2026

Kirchweihmarkt

.....

05.-06.09.2026

**Altstadtgenuss mit
Straßenmusik und
Familihtag mit Enten-
rennen (So.)**

.....

04.10.2026

Herbstmarkt

.....

08.11.2026

Mantelmarkt

.....

10.11.2026

Nußmärtel-Treiben

.....

27.-29.11.2026

Adventsdorf

.....

02.-23.12.2026

Vereinsbude im Advent



Aktuelle Informationen zu Veranstaltungen
sowie weitere Veranstaltungen finden Sie auf
www.wassertruedingen.de

Alle Angaben ohne Gewähr.



GASTRONOMIE & ÜBERNACHTUNG

Zahlreiche Freizeitmöglichkeiten, Veranstaltungen und Sehenswürdigkeiten machen einen längeren Aufenthalt in Wassertrüdingen zu etwas Besonderem.

Lassen Sie sich von unseren Gastgebern bei einem leckeren Frühstück verwöhnen und genießen Sie die fränkische oder internationale Küche.

Unsere Häuser freuen sich auf Ihren Besuch.

Legende

-  Zugang/ Zimmer bedingt rollstuhlgerecht
-  Zugang/ Zimmer rollstuhlgerecht
-  Mit Frühstück (auf Wunsch)
-  Restaurant im Haus
-  Kinderspielmöglichkeiten
-  Fahrradfreundlicher Betrieb
-  Hunde (auf Anfrage)
-  WLAN kostenlos
-  Gruppen willkommen
-  Vermietung für eine Nacht (ggf. mit Aufpreis verbunden)

● Radlhotel Wassertrüdingen	S. 22
● Ferienwohnungen Schloss Dennenlohe	S. 22
● Taverna Margarita	S. 23
● Pizzeria Italia	S. 23
● Spalter Bierstube	S. 23
● Ferienwohnung „bei Küffner's“	S. 24
● Hotel Sonne Wassertrüdingen	S. 24
● Restaurant Cosmos	S. 24
● Forstquell Brauerei	S. 25
● Schmalzmühle	S. 25
● Wellnesspension Horndasch	S. 26
● Gasthaus „Zum Lamm“	S. 27
● Gasthaus zum Löwen	S. 27
● Ferienhaus Klarhof am Klarweiher	S. 27
● Pension/ Ferienwohnung Stocker	S. 27
● Brauerei Gasthof Rötter	S. 28
● Gasthof Goldenes Rössle	S. 28
● Gasthof/ Metzgerei Linde	S. 28
● Das Evangelische Bildungszentrum Hesselberg	S. 29
● Wohnmobilstellplatz an der Wörnitz	S. 30

Weitere Angebote finden Sie unter

www.romantisches-franken.de

www.fraenkisches-seenland.de

www.hesselberg.de



Radlhotel Wassertrüdingen

Marktstraße 11
91717 Wassertrüdingen
Tel.: 09832 / 7066766
info@radlhotel-franken.de
www.radlhotel-franken.de
Di Ruhetag, Check-in: April bis Sept
ab 15 Uhr, Okt bis März ab 17 Uhr,
Restaurant: April bis Sept 15-22 Uhr,
Okt bis März 17-22 Uhr



Das Radlhotel, im Herzen von Wassertrüdingen, lädt seine Gäste ein, zum Entspannen, Genießen und Verweilen. Wir sagen: Herzlich willkommen, seien Sie unser Gast.



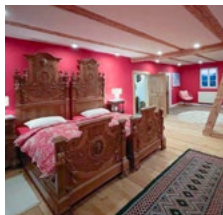
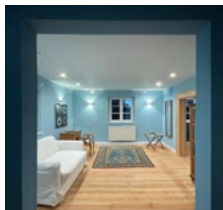
Ferienwohnungen Schloss Dennenlohe



Freiherrliche von Süsskind'sche Schloss und
Gartenverwaltung
Dennenlohe 1, 91743 Unterschwaningen
Tel.: 09836 / 96888
info@dennenlohe.de | www.dennenlohe.de

Verbinden Sie Ihren Besuch in Dennenlohe doch gleich mit einer oder mehreren Übernachtungen in unseren historischen Ferienwohnungen. Natur hautnah erleben – in unseren liebevoll eingerichteten Ferienwohnungen oder im barocken Forsthaus mitten in der wunderschönen Landschaft und direkt neben dem berühmten Schlosspark zu dem Sie als Gast jederzeit Zugang haben. Zudem steht Ihnen auch der 200m² große ehemalige Getreidespeicher zur Verfügung – mit wunderschönem Blick über den barocken Gutshof und altem Fachwerk.

Zur Auswahl stehen: **Loft im Schlosshof** (3 Gäste, 1 Schlafzimmer, 1 weiteres Bett, 1 Badezimmer); **Tiny House Kavaliershaus** (2 Gäste, 1 Schlafzimmer, 1 Badezimmer); **Forsthaus Schloss Dennenlohe** (5 Gäste, 2 Schlafzimmer, 1 Schlafsofa, 1,5 Bäder); **Gärtnerhaus Schloss Dennenlohe** (4 Gäste, 2 Schlafzimmer, 1 Badezimmer); **Getreidespeicher im Gutshof** (3 Gäste, 2 Schlafzimmer mit 1 Doppelbett und 1 Einzelbett, 1 Badezimmer); **Gutsherrenwohnung im Gutshof** (2 Gäste, 1 Schlafzimmer, 1 Badezimmer)



Taverna Margarita

Familie Sioki
Hafenmarkt 18
91717 Wassertrüdingen
Tel.: 09832 / 708835
Öffnungszeiten:
Di-Sa 17 bis 21:30 Uhr
So 11:30 bis 14 & 17 bis 21 Uhr
Ruhetag: Montag
Sitzplätze:
Innen 80, Außen 80
Griechische Spezialitäten



Bäckerei Greller OHG

Oettinger Str. 46 (im Edeka-Markt)
91717 Wassertrüdingen
Tel.: 09832 / 708290
Öffnungszeiten: Mo–Sa: 7 bis 20 Uhr



Traditionell gute und natürliche Backwaren seit über 70 Jahren. Wir erwarten Sie mit leckeren Backwaren, Kaffeespezialitäten und mit einer reichhaltigen Kuchenauswahl. Wir freuen uns auf Ihren Besuch! Ihre Bäckerei Greller

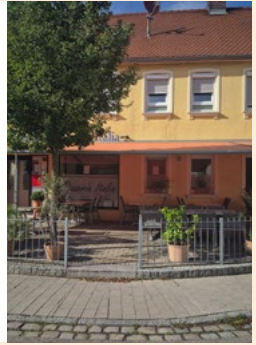


Pizzeria Italia



Shemsedin Zeqiri
Bahnhofstr. 1, 91717 Wassertrüdingen
Tel.: 09832 / 523, shem.pizzeriaitalia@t-online.de
www.pizzeria-italia-wassertrüdingen.de
Öffnungszeiten: Täglich 11-14 Uhr, 17-22:30 Uhr
Ruhetag: Mittwoch
Sitzplätze: Innen 40, Außen 40

Seit 1987 befindet sich die Pizzeria Italia in der Bahnhofstraße. Hier vereinen sich in harmonischer Weise eine ausgezeichnete italienische Küche und die sprichwörtlich bekannte herzliche Gastfreundlichkeit.



Spalter Bierstube

Miro Saratlija
Sauergasse 1
91717 Wassertrüdingen
Tel.: 0162 / 9287719
mirosaratlija3@gmail.com
Öffnungszeiten:
Mo–So 11 bis 22 Uhr
Italienische und
deutsche Spezialitäten,
fränkische Brotzeit



Ferienwohnung „bei Küffner's“

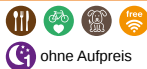
Familie Küffner
Wasserwerkstraße 8
91717 Wassertrüdingen
Tel.: 09832 / 1570
Mobil: 0175 / 7773343
christophkueffner@gmx.net



Herzlich willkommen in Küffner's sonniger Ferienwohnung im 1. OG mit Loggia, großem Badezimmer und voll ausgestatteter Einbauküche, Satelliten-TV und Parkmöglichkeiten am Haus. Platz für bis zu 4 Personen. Weitere Bilder auf Anfrage. Wir freuen uns auf Ihre Reservierung!

Hotel Sonne Wassertrüdingen

Dinkelsbühler Str. 2
91717 Wassertrüdingen
Tel.: 09832 / 89299-20
kontakt@sonne-wassertruedingen.de
www.sonne-wassertruedingen.de



Willkommen bei uns – das kleine Hotel in der Stadt. Ob bei einer Radtour, Kurztrip oder Businessreise: Unser Hotel bietet Ihnen alles, was Sie brauchen. Einfach ankommen: Dank kontaktlosem Check-in. Ihr Rad? Sicher im abschließbaren Fahrradraum. Ihr Hunger? Gestillt in unserem Gasthaus mit leckerer, bunter Küche. Einchecken, wohlfühlen, gerne wiederkommen!

Restaurant Cosmos

Dinkelsbühler Str. 2
91717 Wassertrüdingen
Tel.: 09832 / 89299-30
cosmos.restaurant.2025@gmail.com
Öffnungszeiten: Mo, Mi bis Sa 11:30-14:30 Uhr
(ab 11:30 Uhr Business Lunch mit wechselnden Tagesgerichten) 17-22:30 Uhr (à la carte)
So 11:30-14:30 Uhr & 17-22:30 Uhr
(ohne Tagesgerichte)
90 Innenplätze, ca. 85 Außenplätze
Genießen Sie leckere, mediterrane Gerichte wie im Urlaub in Griechenland.



Immer für Sie da.

Hier finden Sie
unseren nächsten
Geldautomaten.



BeratungsCenter
Wassertrüdingen
Marktstraße 17
91717 Wassertrüdingen

 **Sparkasse
Ansbach**

Forstquell Brauerei

Familie Kollmar
 Fürnheim 35, 91717 Wassertrüdingen
 Tel.: 09832 / 9657, www.forstquell.de
info@forstquell.de; Mo, Di Ruhetag
 Öffnungszeiten: Mi bis Do 16-23 Uhr
 Fr, Sa, So, Feiertage 11-23 Uhr
 Fränkische Spezialitäten
 Sitzplätze: Innen 133, Außen 200

Erleben Sie die idyllische Dorfbrauerei mit dampfendem Sudkessel und gemütlicher Schnapsbrennerei, köstlichen, fränkischen Speisen und deftigen Brotzeiten.



Stadt-Apotheke

Poststraße 6
 91717 Wassertrüdingen
 Tel.: 09832 / 505
 Fax: 09832 / 9505

Öffnungszeiten:
 Mo, Di, Do, Fr: 8 bis 18 Uhr
 Mi: 8-13 bzw. 8-18 Uhr
 Sa: geschlossen
 bzw. 8-12:30 Uhr (im Wechsel
 mit der Adler-Apotheke)



Schmalzmühle



Familie Friedrich König
 Schmalzmühle 1
 91740 Röckingen
 Tel.: 09832 / 7433
koenig@schmalzmuehle.de
www.schmalzmuehle.de



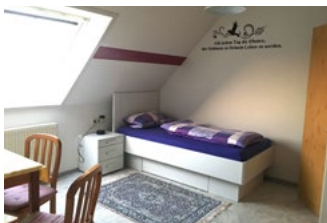
In unserem liebevoll restaurierten, denkmalgeschützten Austragshaus finden Sie vier gemütliche Ferienwohnungen für zwei bis fünf Personen zum Entspannen und Wohlfühlen. Teilweise barrierefrei und direkt am Fluss gelegen bietet das moderne Massivholzhaus in zwei Ferienwohnungen Platz für bis zu neun Personen.



Wellnesspension Horndasch

Finkenschlag 8
86736 Auhausen
Tel.: 09832 / 705807 oder / 7941
alexandra.horndasch@gmail.com
(info@wellnesspension.eu)
www.wellnesspension.eu

In unserer Wellnesspension finden Sie neben modern eingerichteten Zimmern und Ferienwohnungen einen wunderschönen Privat-SPA-Bereich mit Sauna, Solarium, Infrarotkabine, Whirlpool (Winter) und Swimmingpool (Sommer). Wir verwöhnen Sie gerne mit einem reichhaltigen Kosmetik- und Massageangebot in unserem hauseigenen Wellnesstudio. Die Pension liegt am Ortsrand von Auhausen. Sie können direkt vor unserer Pension parken und von dort finden Sie auch schöne Wanderwege, die in eine herrliche Natur führen. Unser Frühstücksbuffet lässt keine Wünsche offen und wir verwöhnen Sie auch gerne mit einem Abendbuffet.



Wer Ruhe und Entspannung sucht, ist bei uns genau richtig. Lassen Sie sich begeistern, wir freuen uns auf Sie.

Gasthaus „Zum Lamm“



Christoph Vogt
Lentersheim 40, 91725 Ehingen
Tel.: 09835 / 95995
Öffnungszeiten:
Mi und Fr ab 18 Uhr
Sa. ab 16 Uhr, So ab 10 Uhr
Ruhetage: Mo, Di und Do
gutbürgerliche Küche und
hausgemachte Brotzeit
Sitzplätze: Innen Saal bis zu 120,
Stadl bis zu 250, Außen 60
Busbewirtung auf Voranmeldung



Gasthaus zum Löwen



Hauptstraße 44+46
91725 Ehingen
Tel.: 09835 / 508

info@gasthauszumloewen-hesselberg.de
www.gasthauszumloewen-hesselberg.de

Fränkische Gast-
lichkeit, individuelle
Zimmer, kreative
Küche und per-
sönlicher Service
warten auf Sie!
Wir bitten um
Reservierung



Ferienhaus Klarhof am Klarweiher



Lilly Engelhard
Klarhof 1
91725 Ehingen
Tel.: 09836 / 970200
klarhof@web.de
www.klarhof.de

Radfahren, wandern oder einfach nur
die Ruhe genießen im Ferienhaus
für bis zu 6 Personen. EG rollstuhl-
geeignet.



Pension/ Ferienwohnung Stocker



Pension Inge Stocker
Hesselbergstr. 14
91726 Gerolfingen
Tel.: 09854 / 679
doreen.stocker@gmx.de, www.pension-stocker.de

Ferienwohnung Doreen Stocker
Blankenring 33
91726 Gerolfingen
Tel.: 09854 / 979381

Verbringen Sie einen wunderschönen Urlaub
in Gerolfingen. Preis im Doppelzimmer 70 Euro
für 1. und 2. Nacht, ab der 3. Nacht 65 Euro mit
Frühstück; Ferienwohnung 55 Euro für 1. und
2. Nacht, ab der 3. Nacht 50 Euro, bei 3er-
Belegung 65 Euro, WLAN, Frühstück möglich



Brauerei Gasthof Rötter

Christine Rötter-Rank

Hauptstraße 48

91726 Gerolfingen

Tel.: 09854 / 380

info@roetter-gerolfingen.de

www.roetter-gerolfingen.de

Öffnungszeiten: Mo: 18 bis 22:30 Uhr, Di-So: 9 bis 22:30 Uhr

Fränkische Küche, Wildgerichte, saisonale und vegetarische Gerichte

Sitzplätze: Innen 160, Außen 50

Mittags- und Abendtisch; Hauseigenes Bier; Hausschlachtung; Busse gegen Voranmeldung; Saal für Familien und Betriebsfeiern; Gästezimmer mit Dusche, WC, TV, kostenloses WLAN; Wohnmobil-Stellplätze



Gasthof Goldenes Rössle

Sinbronn 31, 91550 Dinkelsbühl

Tel.: 09851 / 2372

info@goldenes-roessle.de

www.goldenes-roessle.de

Öffnungszeiten: Di, Do, Fr, Sa 15-22 Uhr, So 11-14 und 17-22;

Mo + Mi Ruhetag Küchenzeiten Di, Do, Fr, Sa 18-20; So 11:30-13:30 und 17:30-20 Uhr

Sitzplätze: Innen 38 plus 80, Außen 40



Herzlich willkommen in unserem familiengeführten Gasthof. In ruhiger Lage mitten im Ortsteil Sinbronn stehen Ihnen sieben Doppelzimmer, sieben Einzelzimmer, ein Familienzimmer sowie eine Ferienwohnung zur Verfügung. Wir freuen uns auf Ihren Besuch!



Gasthof/ Metzgerei Linde



Martin Lang, Lindenstraße 1, 91572 Königshofen

Tel.: 09822 / 353

info@gasthof-metzgerei-linde.de

www.gasthof-metzgerei-linde.de

Öffnungszeiten Gasthof: Di bis So 10 bis 14 Uhr und 17 bis 23 Uhr

Ruhetag: Montag, gutbürgerliche Küche, Sitzplätze: Innen 110, Außen 50



In ländlicher Atmosphäre können Sie in unserem Haus einige über Generationen weitergegebene sowie moderne Rezepte genießen. Auch ein Besuch in unserem gemütlichen Biergarten auf einen Kaffee lohnt sich. Service steht dabei für uns an erster Stelle, denn der Kunde ist noch immer König. Einen guten Appetit!

Das Evangelische Bildungszentrum Hesselberg

Hesselbergstr. 26

91726 Gerolfingen

Tel.: 09854 / 100

info@ebz-hesselberg.de

www.ebz-hesselberg.de

Das Café kann nur nach Anmeldung/ Reservierung besucht werden.



Die Bildungseinrichtung liegt am Südhang des Hesselbergs. Die Tagungsräume bieten Gruppen von bis zu 400 Personen ausreichend Platz für Veranstaltungen. 82 Einzelzimmer mit Dusche/ WC (z. T. als Doppelzimmer belegbar) laden in drei Gästehäusern zu Übernachtungen ein. Insgesamt stehen am Hesselberg – mit dem Jugendhaus der Bildungseinrichtung – ca. 200 Betten zur Verfügung.



Das **Café** ist grundsätzlich nur für Tagungsgäste zugänglich. Bei entsprechender Kapazität und rechtzeitiger Anmeldung/ Reservierung können auch Ausflugsgäste und Tagesbesucher bewirtet werden.

Für einen **(Kurz)urlaub** können Zimmer, aber auch die Ferienwohnung gebucht werden. Hausgästen stehen das hauseigene Hallenbad, eine kleine Sauna, Grillplatz, Sportwiese und das kretische Labyrinth zur Verfügung.



Die Einrichtung bietet nicht nur „Lernen im Grünen“, sondern auch Erholung in der Natur. Wanderwege, wie etwa den 3 km langen „geologischen Lehr- und Wanderpfad“ oder den Gipfelrundweg „Hesselbergpfad“, erreicht man zu Fuß in wenigen Minuten. Ein Hausprospekt wird gerne zugeschickt. Geboten wird ein vielfältiges **Bildungsangebot für Erwachsene**. Einen Überblick ermöglicht das Jahresprogramm, das gerne auf Anfrage kostenlos zugeschickt wird.



Wohnmobilstellplatz an der Wörnitz

Der Stellplatz in der ehemaligen Gartenschau Stadt Wassertrüdingen besticht durch seine Lage: direkt am Ufer der Wörnitz gelegen mit Blick in das Gartenschaugelände Wörnitzpark und trotzdem in direkter Innenstadt Nähe können Wohnmobilsten hier ihre Seele baumeln lassen. Der Platz wurde während der Gartenschau 2019 erweitert und bietet nun 12 bis 15 Wohnmobilen in einzelnen Parzellen Platz. Strom- und Wasser ist gegen ein geringes Entgelt vorhanden; Duschmöglichkeiten sowie ein öffentliches WC befinden sich in unmittelbarer Nähe im Sonnenuhrenpark.

Entengraben, 91717 Wassertrüdingen

GPS-Koordinaten: N49.03944, E. 10.59517

Stellplatz: 8 Euro pro Wohnmobil/ Nacht; Dusche (Sonnenuhrenpark): 2 Euro

Weitere Stellplätze in der Umgebung finden Sie am Wörnitz-Flussbad, Wassertrüdingen (Kontakt: Tel.: 09832 / 7089637), am LIMESEUM Ruffenhofen (www.limeseum.de) oder in Oettingen (www.oettingen.de).



VR Bank im südlichen Franken eG

Unser Serviceteam

Mo.-Fr. 8-18 Uhr ☎ 09141 970-0

09851 580-8000 | 09871 707-0

💻 vr-sf.de · ✉ info@vr-sf.de

Telefonisch, persönlich, digital und regional – wir waren, sind und bleiben für Sie da.



AUSFLUGSZIELE

.....*Eine Region stellt sich vor*



Von Wassertrüdingen aus stehen Ihnen eine Vielzahl an Ausflugsmöglichkeiten zur Verfügung. Eine Wanderung auf den Hesselberg, von dem Sie einen fantastischen Panoramablick über die gesamte Region haben, bietet sich genauso an, wie das Erkunden der mittelalterlichen Städte im Romantischen Franken oder ein Besuch im Fränkischen Seenland mit einem Bade-Nachmittag. Mit Wassertrüdingen als Ausgangspunkt können Sie die Vielfältigkeit Frankens erleben und entdecken!

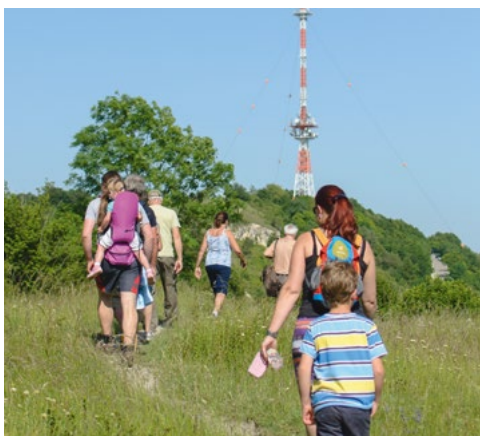
Das Land rund um den Hesselberg hat sich mit seiner weitgehend unberührten Landschaft erfolgreich der Unruhe und Hektik unserer Zeit entzogen. Ausgedehnte Wälder mit Rad- und Wanderwegen lassen den Stress des Alltags verschwinden.

Losgelöst von der Frankenalb erhebt sich der höchste Berg Mittelfrankens 200 Meter über sein Umland empor. Durch die Höhe bietet der Berg die idealen Bedingungen für die verschiedensten Luftsportarten, wie etwa Paragliding oder dem Segelflug. Aber auch Ruhe und Erholung lässt sich hier finden.

Da der Hesselberg ein Landschaftsschutzgebiet mit Halbtrockenrasen und Niederwald ist, können Wanderer die weitgehend unberührte Natur genießen.

Auf den zahlreichen ausgeschilderten Wanderwegen erhält man Einblicke in die Natur und in die Entstehungsgeschichte der hiesigen Landschaft. Die Wanderkarte Hesselberg-Wassertrüdingen kann kostenlos angefordert werden.

Ganz nach dem Motto „Lass‘ dich treiben“ ist der für alle Jene „die auch einmal das Tempo rausnehmen möchten“, der Sinnesweg, welcher auf dem Rundwanderweg 1 verläuft, ideal. Auf 10 Tafeln mit interaktiven Spielen und Impulsen gibt es Anregungen, sich mit der Natur zu verbinden, sowie den Hesselberg mit allen Sinnen wahrzunehmen: Du wirst erstaunt sein, was du alles hören, sehen, fühlen, riechen, finden,



Touristikverband Hesselberg e.V.

Aufkirchen 50, 91726 Geroltingen

Tel.: 0 98 54 / 97 97 78

info@hesselberg.de • www.hesselberg.de



erleben und bestaunen kannst. Kreiere z.B. deine eigene Hesselberg-Fantasiegeschichte, lass' dich blind führen, oder gehe einen Streckenabschnitt ohne Schuhe...

Egal ob man den Berg alleine erwandert oder sich einer der zahlreichen geführten Themenwanderungen anschließt; am Gipfel in 689m angekommen, erfreut man sich an der einmaligen Fernsicht. Bei besonders guten Wetterlagen ist sogar der Blick bis zu den Alpen (Zugspitze) möglich!

Radtouren, welche als Rundtouren mit unterschiedlicher Länge angelegt sind, laden zur Umrundung des Hesselberges ein. Diese stehen zum Download auf www.hesselberg.de bereit. Abstecher zu Sehenswürdigkeiten und wunderschöne Ausblicke, vorbei an Streuobstwiesen machen die Fahrten zu einer Erlebnistour der besonderen Art.

Der 105 km lange Wörnitz-Radweg führt am Hesselberg und an der Wunibaldquelle (mit Kneippanlage) vorbei. Die Region liegt in der Mitte des Weges und ist ein ideales Etappenziel.

Die als Genusssort ausgezeichnete Region bietet neben modernen Unterkünften auch Gaststätten und Wirtshäuser mit guter fränkischer Küche, bevorzugt zubereitet mit Zutaten aus der Region. Mehrere Hofläden und Direktvermarkter bieten köstliche, selbst hergestellte Produkte mit regionalem Ursprung, teilweise mit Verköstigung (nach Voranmeldung) an.

.....Radfahren

Zahlreiche ausgeschilderte Radwege machen die Region rund um den Hesselberg und um Wassertrüdingen für jeden Radfahrer erlebbar.

Die gesamte Region bietet Angebote für jeden Radfahrer. Ein dichtes Netz von rund 400 km beschilderten Radwegen, Erlebnisradtouren mit Attraktionen, Freizeitangeboten und Radunterkünften rund um den Hesselberg ist ein Paradies für jeden Radfahrer. Wassertrüdingen bietet hierbei den perfekten Ausgangspunkt für Touren um den Hesselberg, ins Romantische Franken, ins Fränkische Seenland sowie ins Ferienland Donau-Ries. Ebenfalls können Sie direkt in den Wörnitzradweg sowie in den Fränkischen WasserRadweg einsteigen. Zudem finden sich ein Rad- und E-Bike-Verleih sowie E-Bike-Ladestationen in der Stadt.

Die Radkarte Hesselberg und Wassertrüdingen sowie ausreichend weiteres Kartenmaterial erhalten Sie kostenfrei bei Stadtmarketing und Tourismus Wassertrüdingen.



Stadtmarketing und Tourismus Wassertrüdingen

Marktstraße 19, 91717 Wassertrüdingen

Tel.: 0 98 32 / 68 22 45 oder -46

touristikservice@stadt-wassertruedingen.de

www.wassertruedingen.de



Rad- und E-Bike-Verleih: Tretlager Wassertrüdingen

Blumenstraße 10, 91717 Wassertrüdingen

Tel.: 09832 / 67871 | www.tretlager.net



Der abwechslungsreiche Naturraum rund um Wassertrüdingen bietet eine wunderbare Vielfalt an Wandermöglichkeiten.

Gut ausgeschilderte Wanderwege warten nur darauf, von Ihnen erkundet zu werden. Für jeden ist der richtige Wanderpfad dabei. Freuen Sie sich auf erlebnisreiche Wanderungen inmitten der Hesselbergregion, zwischen Streuobstwiesen, naturnahen Wäldern und spektakulären Aussichten.

In Wassertrüdingen startend können Sie auf diesen Routen den Oettinger Forst mit Fürnheim, den Schlosspark Dennenlohe, den Wachtlerberg mit Spielberg sowie den Hesselberg über Röckingen entdecken. Jede Tour ermöglicht Alternativen und führt Sie an Gasthäusern vorbei. Zudem führen die Fernwanderwege Europawanderweg E8, Dr. Fritz-Linnert-Weg und Theodor-Bauer-Weg durch Wassertrüdingen.

Kartenmaterial erhalten Sie kostenfrei bei Stadtmarketing und Tourismus Wassertrüdingen.

Stadtmarketing und Tourismus Wassertrüdingen

Marktstraße 19, 91717 Wassertrüdingen

Tel.: 0 98 32 / 68 22 45 oder -46

touristikservice@stadt-wassertruedingen.de

www.wassertruedingen.de



Region Hesselberg



GenussErlebnis Kappelbuck e.V.

Der Kappelbuck liegt etwas außerhalb vom Ortsteil Beyerberg in Richtung Königshofen (Navi: 91725 Ehingen, Königshofener Straße). Mit Hilfe des Orientierungsplanes, den Sie am Informationspavillon neben dem Parkplatz finden, können Sie das Gelände selbst erkunden.

Angebote für Gruppen,
Naturerlebnisaktionen,
Jahresprogramm und
Kontakt finden Sie unter
www.kappelbuck.de



Festspielstadt
Feuchtwangen

Kreuzgangspiele Sommer 2026

/// F. Scott Fitzgerald
Der große Gatsby

/// Carlo Goldoni
Der Diener zweier Herren

/// Otfried Preußler
Die kleine Hexe

/// Hans Christian Andersen
Die Prinzessin auf der Erbse

/// E. T. A. Hoffmann
Der Sandmann

/// George Orwell
1984

www.kreuzgangspiele.de



.....*R*omantische Idylle

Schlosspark Dennenlohe

26 Hektar Gartenparadies. Besuchen Sie Bayerns schönsten Landschaftspark der Sie verzaubern wird. Dennenlohe ist ein Sehnsuchtsort, genießen Sie die Idylle im Schlosspark mit Blüten zu jeder Jahreszeit. Das Orangerie Café bietet die Möglichkeit zum Lunch sowie Kaffee und Kuchen.



Dennenlohe 1, 91743 Unterschwaningen

Tel.: 09836 / 96888

info@dennenlohe.de • www.dennenlohe.de

Öffnungszeiten

Schlosspark: April bis Okt tägl. von 10 bis 17 Uhr

Orangerie Café: tägl. von 12 bis 15 Uhr bzw. je nach Monat und Wetterlage

Speisenangebot: Lunch, Kaffee und Kuchen

Käseseminar in der Schmalzmühle

In der denkmalgeschützten Mühle, idyllisch an der Wörnitz gelegen, geht es zur Sache: Bei einem Käseseminar machen Sie unter humorvoller Anleitung selbst Käse. Dazu gibt es verschiedene hofeigene Käsespezialitäten und selbstgebackenes Brot – vor allem aber viel Vergnügen in lockerer Atmosphäre.

Grundlage des handwerklich hergestellten Käses ist die Milch der eigenen Kühe. Die verschiedenen Käse-Leckereien können Sie nicht nur beim Käseseminar genießen, erhältlich sind sie auch im Hofladen. Dort finden Sie zudem eine Auswahl regionaler Produkte.

Erleben Sie selbst, wie Käse handwerklich hergestellt wird. Genießen Sie die kulinarischen Gaumenfreuden und lassen Sie sich Wissenswertes erläutern. Einmal Probieren ist ein Muss.



Informationen und Buchung

Käseseminar (Voranmeldung): Gruppen ab 15 Personen
(ca. 2,5 h, 25 Euro p. P.)

Hofladen: Mi & Fr 08:30-17:00 Uhr, Sa 08:30-14 Uhr

Kontakt: Familie Friedrich König

Schmalzmühle 1, 91740 Röckingen, Tel.: 09832 / 7433

info@schmalzmuehle.de | www.schmalzmuehle.de

Komfortable und gemütliche Ferienwohnungen
für 2-5 Personen, z. T. barrierefrei (s. S. 25)

Erlebnisbrauerei Fürnheim

Erleben Sie Braukunst zwischen Tradition und Fortschritt und erfahren Sie Wissenswertes über die Herstellung und den Genuss von Bier in der Forstquell Brauerei Fürnheim. Die idyllische Dorfbrauerei mit ihren dampfenden Sudkesseln und der gemütlichen Schnapsbrennerei lädt nach einer Brauereiführung zu köstlichen fränkischen Speisen und deftigen Brotzeiten ein.

Verschiedene große, liebevoll eingerichtete Stuben laden zum Verweilen ein. Genießen Sie unsere unfiltrierten Biere unter dem alten Nussbaum im romantischen Biergarten.

Forstquell-Brauerei Fürnheim

Fürnheim 35, 91717 Wassertrüdingen

Tel.: 0 98 32 / 96 57, Fax 0 98 32 / 96 72, info@forstquell.de

Angebote (auf Anfrage): Brauerei- und Hausführungen,

Bierseminare, Besichtigung der Schnapsbrennerei

Öffnungszeiten: Mi bis Do 16-23 Uhr

Fr, Sa, So, Feiertage 11-23 Uhr; Mo, Di Ruhetag



... Den Römern auf der Spur



LIMESEUM und Römerpark Ruffenhofen



Der Römerpark gehört mit den im Boden befindlichen Resten eines Reiterkastells und eines Lagerdorfes zum UNESCO Welt-erbe Limes. Mit einem Kastellmodell, einem römischen Garten mit Hausfassade und einem Spielplatz bietet das 40 ha große Gelände viel Abwechslung. Die Fundstücke von Ruffenhofen und anderen römischen Kastellen der Umgebung sind im LIMESEUM ausgestellt. Die Besucher erfahren hier viel über das Alltagsleben am Limes, auch am Beispiel verschiedener Römer. Mit den regelmäßig wechselnden Sonderausstellungen werden abwechslungsreiche Erlebnisse für Jung und Alt geboten. Museumscafé und Shop runden den Besuch ab.

Öffnungszeiten

Di bis Fr: 10-16 Uhr; Sa, So und Feiertage: 11-17 Uhr

Montag geschlossen (außer an Feiertagen)

24. Dezember bis 6. Januar geschlossen

Der Römerpark Ruffenhofen ist jederzeit frei zugänglich.

LIMESEUM im Römerpark Ruffenhofen

Römerpark Ruffenhofen 1, 91749 Wittelshofen

Tel.: 09854 / 97 99 242, Fax 09854 / 97 99 244

info@roemerpark-ruffenhofen.de | www.limeseum.de





MUSEEN
WEISSENBURG

Museen Weißenburg

Die Museen Weißenburg führen durch fast 2000 Jahre Stadtgeschichte. In den Römischen Thermen genossen Römer und Römerinnen einst den Luxus der römischen Badekultur. Im Römer-Museum trifft römisches Militär auf Handwerk und Handel, Römer auf Germanen, Alltagsleben auf Religion. Der Höhepunkt ist der berühmte Weißenburger Schatzfund. Wie das antike Biriciana zur Freien Reichsstadt wurde, zeigt das ReichsstadtMuseum.

RömerMuseum und Bayerisches Limes-Infozentrum

Martin-Luther-Platz 3-5, 91781 Weißenburg i. Bay.

Tel.: 09141 / 907-186

Das Kastell

Am Römerlager, 91781 Weißenburg i. Bay.

Tel.: 09141 / 907-186

Die Römischen Thermen

Am Römerbad 17a, 91781 Weißenburg i. Bay.

Tel.: 09141 / 907-127

Das ReichsstadtMuseum

Martin-Luther-Platz 3-5, 91781 Weißenburg i. Bay.

Tel.: 09141 / 907-186

Öffnungszeiten & Informationen

www.museen-weissenburg.de

Römer erleben
in Weißenburg



Römische Thermen
Weißenburg



....Kostbares Heilwasser



Die Altmühltherme Treuchtlingen

Das Treuchtlinger 18.000 Jahre alte Thermalwasser ist staatlich anerkannt und zertifiziert. Es enthält lebenswichtige Mineralien und Spurenelemente, die zur Genesung, Rehabilitation und zur Steigerung des Wohlbefindens einen wichtigen Beitrag leisten können. Rund um diese wertvollen Quellen, die in 800 Metern Tiefe des fränkischen Juras entspringen, wurde eine moderne, sommerattraktive Thermenlandschaft direkt an der Altmühl geschaffen, die keine Wünsche offen lässt.



**Thermalbad • Saunalandschaft • Familien & Aktivbad
Sommerfreibecken • Salzlounge • Physiotherapie
Wellness • Sport & Fitness**



Altmühltherme Treuchtlingen

Bürgermeister-Döbler-Allee 12, 91757 Treuchtlingen

Tel.: 09142 / 96 02 -0

info@altmuehltherme.de | www.altmuehltherme.de

Öffnungszeiten

Wir sind täglich von 9 bis 21 Uhr für Sie da.

www.altmuehltherme.de



.....**Anregungen,
Wünsche, Kritik**

**Ihre
Meinung
ist uns
wichtig!**

**Wir freuen uns über
positive, sowie
negative Kritik.**

**Sie helfen uns Ihren
nächsten Aufenthalt
zu verbessern.**

Stadtmarketing und Tourismus

Marktstraße 19

91717 Wassertrüdingen

touristikservice@stadt-wassertruedingen.de

www.wassertruedingen.de



Anzeige



**Wörnitz-Flussbad
Wassertrüdingen**

Eintritt frei!

April bis Oktober geöffnet

Weitere Informationen finden Sie auf Seite 14.

...Königliche Aussichten...

Gästeführerteam Unterschwaningen

Kirchenführungen

„Barockkirche der besonderen Art und ehemalige markgräfliche Sommerresidenz erleben“. Entdecken Sie bei diesen Führungen einen Höhepunkt des barocken evangelischen Kirchenbaus im Markgrafentum Brandenburg-Ansbach. Die Kirche wurde nach Plänen des Ansbacher Hofbaudirektors Leopoldo Retti von 1738 bis 1743 erbaut. Anschließend tauchen Sie beim Rundgang durch die ehemaligen Schlossanlagen in die höfische Zeit Unterschwaningens des 18. Jahrhunderts ein, als der Ort Sommersitz dreier Ansbacher Markgräfinnen war.



Geführte Radtouren

Radelnd ihre Urlaubsregion bei geführten Touren kennenlernen. Unsere ausgesuchten Routen führen ins Fränkische Seenland, rund um den Hesselberg, entlang von Weihern, durch idyllische Dörfer und Landschaften oder ins nahe gelegene Ries. Wir radeln auf Radwegen, gut ausgebauten Wirtschaftswegen und verkehrsarmen Straßen ohne nennenswerte Steigungen. Unsere Touren sind Rundkurse mit Streckenlängen von 30 bis 60 km.

Gästeführerteam Unterschwaningen, Walter Oberhäußer
Friederike-Luise-Allee 4, 91743 Unterschwaningen
Tel.: 09836 / 434

info@gaestefuehrer-unterschwaningen.de
www.gaestefuehrer-unterschwaningen.de

Regelmäßige öffentliche Kirchenführungen ganzjährig einmal im Monat. Die Radtouren gibt es von März bis Ende Oktober. Anmeldungen für alle Angebote nicht erforderlich. Kostenfrei. Führungen/ Radtouren für Einzelpersonen und Gruppen ab drei Personen sind nach Voranmeldung möglich.



.....Faszination Dinkelsbühl

Reise in eine bewegte Vergangenheit

Warum ist Dinkelsbühl wie es ist? Die Antwort auf diese Frage können große und kleine Besucher in unserem Museum „Haus der Geschichte“ finden. Eine spannende Zeitreise in längst vergangene Tage, die das Leben, die Arbeit und die Organisation einer mittelalterlichen Stadt begreifen lässt.



Haus der Geschichte Dinkelsbühl

Altrathausplatz 14, 91550 Dinkelsbühl

Tel.: 09851 / 902-440

www.hausdergeschichte-dinkelsbuehl.de

hausdergeschichte@dinkelsbuehl.de

Das Haus der Geschichte hat an 365 Tagen im Jahr geöffnet!
Montag bis Freitag

Mai bis Oktober09:00 bis 17:00 Uhr

November bis April10:00 bis 17:00 Uhr

Samstag, Sonn- und Feiertag10:00 bis 16:00 Uhr



Stadtmauer Wassertrüdingen

... Ausflugsziele in der Region

Ansbach – Markgräfliche Residenzstadt

Ganze 27 Prunkräume sind original erhalten geblieben, darunter ein doppelstöckiger Festsaal, ein Spiegelkabinett voller Meißner Porzellan und ein Saal mit Ansbacher Fayencefliesen. Gegenüber breitet sich der beeindruckende Hofgarten im französisch-barocken Stil aus, in dessen Zentrum die prächtige Orangerie thront. Die historische Altstadt mit ihren barocken Fassaden, malerischen Gassen und lauschigen Plätzen laden zu einem Stadtbummel ein.



Tourist Information Ansbach

Johann-Sebastian-Bach-Platz 1, 91522 Ansbach

Tel.: 0981 / 51 243

tourismus@ansbach.de | www.tourismus-ansbach.de

Dinkelsbühl – Geheimtipp und Zeitreiseziel

Bereits von Ferne zeichnet sich die Silhouette der Stadt mit dem mächtigen Münster St. Georg ab. Türme und Tore umgeben eine der „am besten erhaltenen mittelalterlichen Städte Deutschlands“. Nicht nur die Dinkelsbühler sind dieser Überzeugung: so kürte ein Wochenmagazin die Altstadt zur schönsten überhaupt im Lande.



Touristik Service Dinkelsbühl

Altrathausplatz 14, 91550 Dinkelsbühl

Tel.: 09851 / 902-440

touristik.service@dinkelsbuehl.de

www.tourismus-dinkelsbuehl.de

Feuchtwangen

Feuchtwangen ist facettenreich und belohnt mit fränkischem Flair: Festspiele unter freiem Himmel, sehenswerte Museen, malerische Landschaft zum Radfahren und Wandern, die Spielbank, weitläufiges Freibad mit Naturbadesee, traditionelle Wirtshauskultur, köstliche regionale Spezialitäten, gemütliche Biergärten und schöne Plätze zum draußen sitzen.



Tourist Information Feuchtwangen

Marktplatz 1, 91555 Feuchtwangen

Tel.: 09852 / 90455, touristinformation@feuchtwangen.de
www.tourismus-feuchtwangen.de

Gunzenhausen

Gunzenhausen gilt als Zentrum im Fränkischen Seenland und zugleich als Tor zum Altmühltal. Gemütliche Biergärten und reizvolle Straßencafés säumen die Gunzenhäuser Innenstadt. Attraktive Einkaufsmöglichkeiten und ein breites Angebot an Fachgeschäften prägen das Zentrum. Der staatlich anerkannte Erholungsort Gunzenhausen stellt den optimalen Ausgangspunkt für die über 800 km markierten Rad- und Wanderwege dar.



Tourist Information Stadt Gunzenhausen

Rathausstraße 12, 91710 Gunzenhausen

Tel.: 09831 / 508-300, Fax: 09831 / 508-567
touristik@gunzenhausen.de
www.gunzenhausen.de

.....A Ausflugsziele in der Region

Monheim

Die bayerische Drei-Stämme-Stadt Monheim ist ein beschauliches Schmuckstück mit restaurierten Fachwerkbauten, Brunnen und stolzen Bürgerhäusern.

Ein „Hingucker“ erwartet Besucher im Rathaus: Der jüdische Kaufmann Abraham Elias Model, dem das Haus einst gehörte, ließ die Decken mit alttestamentarischen Szenen aus Stuck verzieren. Das Rathaus ist auch Station der Monheimer „Lauschtour“, einem Audio-Guide, der über die Drei-Stämme-Stadt an der Nahtstelle zwischen Alt-bayern, Franken und Schwaben informiert.



Tourist-Information Stadt Monheim

Marktplatz 23, 86653 Monheim

Tel.: 09091 / 9091-51

sam@monheim-bayern.de | www.monheim-bayern.de





NÖRDLINGEN

*Die schönsten Ecken
sind rund*

Nördlingen entdecken

www.noerdlingen.de

Anzeige

Residenz- & Storchentadt Oettingen i. Bay.

Idyllisch liegt die Residenzstadt am Nordrand des UNESCO Global Geoparks Ries. Bis heute stehen sich am Oettinger Marktplatz auf einzigartige Weise Barock- und Fachwerkfassaden gegenüber, was auf die einstige konfessionelle Teilung der Stadt zurückzuführen ist.



Tourist-Information Oettingen

Schloßstraße 36, 86732 Oettingen i. Bay.

Tel.: 09082 / 709-52

tourist-information@oettingen.de | www.oettingen.de

Treuchtlingen – lädt dich auf

Mit der Altmühltherme, dem Wellness- und Kurmittelzentrum „Altmühlvital“ und dem Kurpark ist Treuchtlingen der Erholungsort im Naturpark Altmühltal. Tauchen Sie bei einem Streifzug durch die Stadt in die bewegte Vergangenheit Treuchtlingens ein: Das Stadtschloss mit seinen Ausstellungen, die vorbildlich sanierte Burgruine „Obere Veste“ oder die villa rustica sind Zeugnisse vergangener Epochen.



Kur- und Touristinformation Treuchtlingen

Heinrich-Aurnhammer-Straße 3, 91757 Treuchtlingen

Tel.: 09142 / 9600-60, tourismus@treuchtlingen.de

www.tourismus-treuchtlingen.de

..... *Ausflugsziele in der Region*

Weißenburg in Bayern

Die ehemalige Freie Reichsstadt bietet ihren Besuchern Sehenswertes aus allen Epochen. Lassen Sie sich vom Zauber der Altstadt, den Fachwerkhäusern und Plätzen einfangen, während Sie schöne Stunden bei einem Rundgang entlang der hervorragend erhaltenen Stadtmauer genießen. Auch die Hohenzollernfestung Wülzburg lädt mit ihrem einmaligen Panorama zu einem Spaziergang ein.



Tourist-Information Weißenburg

Martin-Luther-Platz 3, 91781 Weißenburg

Tel.: 09141 / 907 124, Fax 09141 / 907 393

tourist@weissenburg.de | www.weissenburg.de

Wemding

Eine Stadtmauer umgibt die Altstadt des über 1200 Jahre alten Denkmalortes, der staatlich anerkannter Erholungsort ist. Die Wallfahrtsbasilika Maria Brännlein gehört zu den bedeutendsten Marien-



wallfahrtsorten in Süddeutschland und hat die Stadt zu einem der führenden Touristenorte der Region gemacht. Markant ist einer der schönsten Marktplätze Schwabens mit geschlossenem Marktplatzensemble. Ab Ende Mai verwandelt sich die Stadt in ein Meer aus leuchtenden Pflanzen und betörenden Düften. Einen Höhepunkt stellt die Fuchsienpyramide, bestehend aus rund 700 Pflanzen, dar. Sie wird gemeinsam mit dem Fuchsienrundgang zum Fuchsienmarkt vor der Tourist-Information aufgebaut.

Tourist-Information Wemding

Mangoldstraße 5, 86650 Wemding; Tel.: 09092 / 969035

www.wemding.de | touristinfo@wemding.de

... **Einfach mal machen**

Angeln

Fischereiverein Wassertrüdingen e.V.

Marco Edelmann (1. Vorstand)
Ostpreußenstraße 14, 91717 Wassertrüdingen
fischereiverein.wtr@gmail.com
www.fischereiverein-wassertruedingen.com
Gastkarten gibt es im Museum FLUVIUS (s. S. 15)

Fliegen

Luftsportverein Irsingen/ Hesselberg e.V.

Sonnenstraße 68, 91550 Dinkelsbühl
Günter Pomp (1. Vorstand), Tel.: 09851 / 3620
Flugplatz Tel.: 09854 / 435 (Wochenende und Feiertag)
lsv-irsingen-hesselberg@t-online.de
www.lsv-irsingen-hesselberg.de

Turtelberg-Flieger Geilsheim e.V.

Gerhard Kitzsteiner (1. Vorstand), Tel.: 09832 / 1803
Gerhard.kitzsteiner@freenet.de
Stefan Engruber (2. Vorstand), Tel.: 09832 / 708357
stefan.engruber@googlemail.com





Stadtmarketing und Tourismus

Wassertrüdingen

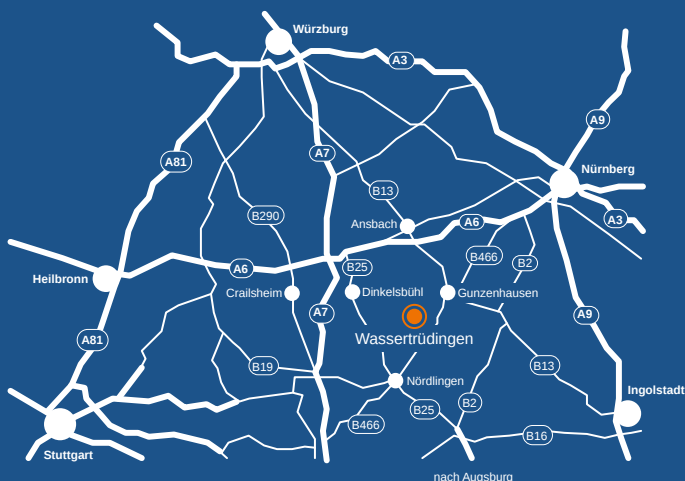
Marktstraße 19

91717 Wassertrüdingen

Tel.: 0 98 32 / 68 22-45 und -46

touristikservice@stadt-wassertruedingen.de

www.wassertruedingen.de



Impressum:

Stadtmarketing und Tourismus Wassertrüdingen

Marktstraße 19

91717 Wassertrüdingen

Gestaltung/ Satz: Kommunikationsdesign Ulrich Matz, Nürnberg

Bildnachweise: Florian Trykowski (Titel, Seiten 2, 5, 11, 30, 31, 34, 35); Beatrix Getze (Seiten 3, 4, 6, 7, 19); Laura Loewel (Seite 9); Hartmut Goldmann (Seiten 10, 12, 18, 19); Laureen Eggmann (Seite 12); Museen Weißenburg/ D. Denger, M. Bloier (Seite 41)
Weitere Bildrechte bei jeweiligem Ort bzw. Gastgeber.

Stand: Dezember 2025, Änderungen vorbehalten



REGION HESSELBERG

